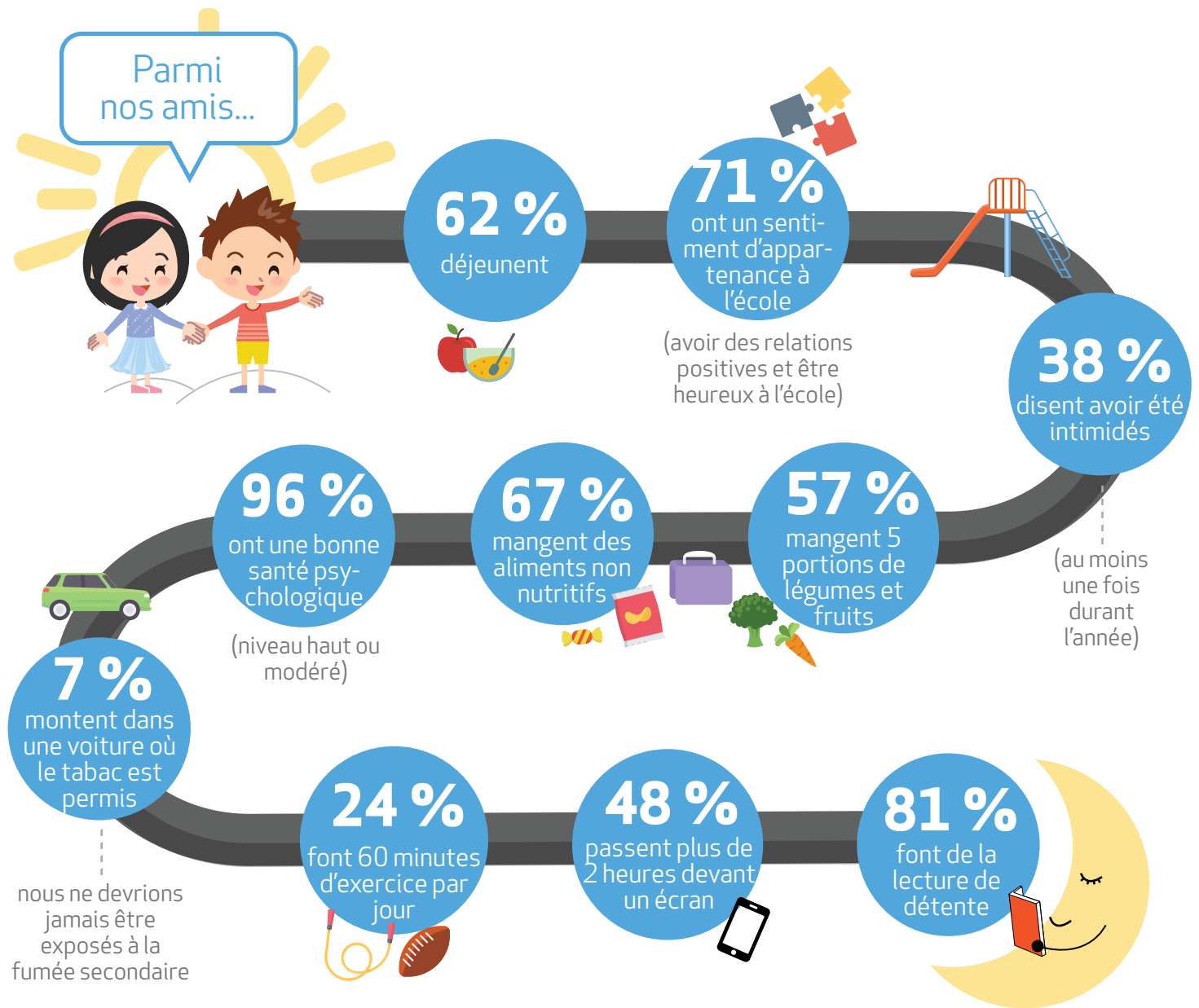


Un jour dans la **vie** de nos **enfants** (4^e et 5^e année)

École Abbey-Landry



Ces résultats proviennent de l'édition 2016-2017 du **Sondage sur le mieux-être des élèves du Nouveau-Brunswick au niveau primaire**, auquel ont participé **75 élèves** de 4^e et 5^e année de notre école.

Ce sondage est une initiative de la Direction du mieux-être du ministère du Développement social avec le ministère de l'Éducation et du développement de la petite enfance et le Conseil de la santé du Nouveau-Brunswick.

Un élève en santé apprend mieux!
Travaillons ensemble - parents et enseignants - pour le mieux-être de nos enfants.